

# Konsultacje społeczne drugiej aktualizacji Planów gospodarowania wodami – IIaPGW

Kluczowe informacje dotyczące regionu wodnego Narwi (obszar dorzecza Wisły)



# Kluczowe informacje dotyczące regionu wodnego Narwi (obszar dorzecza Wisły)

*Ewa Wilkos-Gładki – CDM Smith Sp. z o.o.*

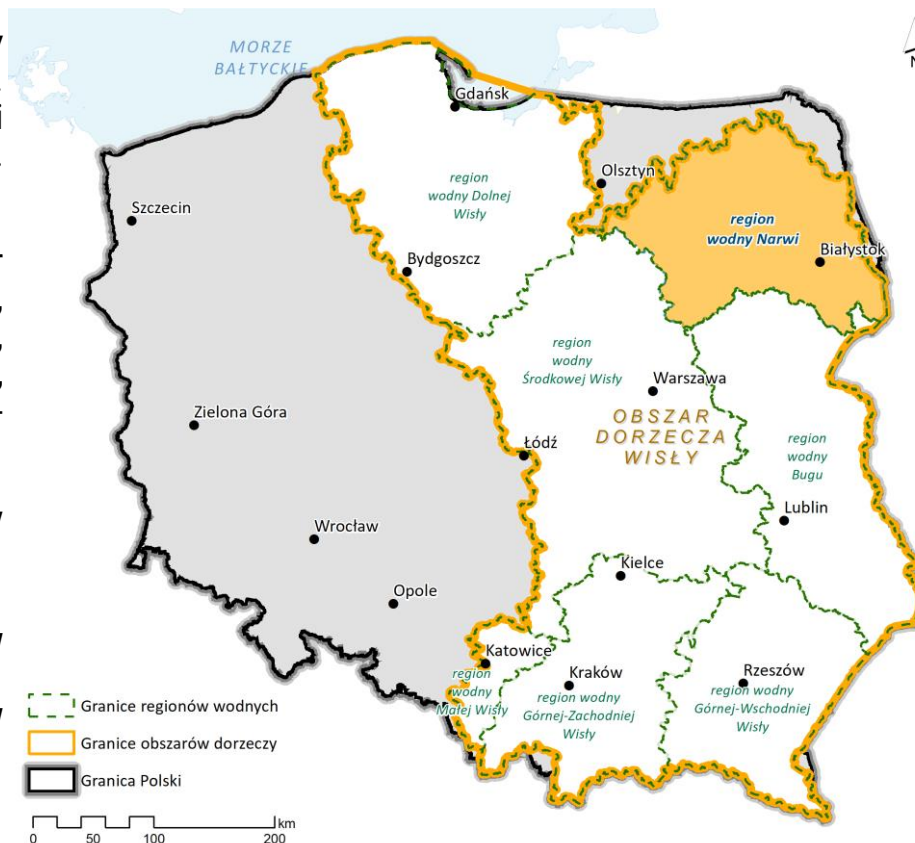


Projekt IIaPGW  
dostępny jest na  
[www.apgw.gov.pl/  
konsultacje-projekty-planow](http://www.apgw.gov.pl/konsultacje-projekty-planow)

# Charakterystyka obszaru dorzecza

## Obszar dorzecza Wisły

- jeden z dziewięciu obszarów dorzeczy w granicach Polski a zarazem największy. Zajmuje wschodnią i fragment środkowej części kraju, a jego powierzchnia wynosi ok. 185 tys. km<sup>2</sup>, co stanowi ok. 59% powierzchni kraju
- pod względem administracyjnym obszar dorzecza Wisły leży w województwach: śląskim, małopolskim, podkarpackim, lubelskim, świętokrzyskim, łódzkim, mazowieckim, podlaskim, warmińsko-mazurskim, kujawsko-pomorskim i pomorskim
- reprezentowany jest przez siedem regionów wodnych:
  - region wodny Małej Wisły (RZGW Gliwice),
  - region wodny Górnej-Zachodniej Wisły (RZGW Kraków),
  - region wodny Górnej-Wschodniej Wisły (RZGW Rzeszów),
  - **region wodny Narwi (RZGW Białystok),**
  - region wodny Bugu (RZGW Lublin),
  - region wodny Środkowej Wisły (RZGW Warszawa),
  - region wodny Dolnej Wisły (RZGW Gdańsk).



Mapa ogólna – region wodny Narwi na tle obszaru dorzecza Wisły

### Liczba jednolitych części wód w obszarze dorzecza Wisły:

jcwp rzeczne (RW):	1 719
jcwp zbiornikowe (RW):	26
jcwp jeziorne (LW):	499
jcwp przejściowe (TW):	5
jcwp przybrzeżne (CW):	2
jcwpd (podziemne):	94

### Obszary chronione:

ZL (zaopatrzenie w wodę):	169 jcwp, 94 jcwpd
RK (rekreacja):	240 jcwp
SiG (siedliska i gatunki):	2 056 jcwp
EUT (eutrofizacja):	2 251 jcwp

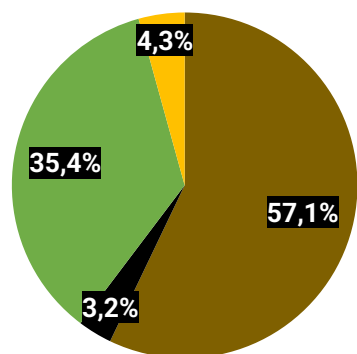
### Jednolite części wód w obszarze dorzecza Wisły zagrożone nieosiągnięciem celów środowiskowych:

jcwp rzeczne (RW):	94%
jcwp zbiornikowe (RW):	100%
jcwp jeziorne (LW):	60%
jcwp przejściowe (TW):	100%
jcwp przybrzeżne (CW):	100%
jcwpd (podziemne):	21%

## Kluczowe informacje dotyczące regionu wodnego Narwi

### Region wodny Narwi

- jeden z siedmiu regionów wodnych obszaru dorzecza Wisły. Region wodny Narwi powstał z wydzielenia z regionu wodnego Środkowej Wisły (aPGW) dodatkowych dwóch regionów: Bugu i Narwi. Zajmuje powierzchnię ok. 13% powierzchni obszaru dorzecza Wisły
- pod względem administracyjnym region wodny leży w województwach: podlaskim, mazowieckim i warmińsko-mazurskim
- w obrębie regionu wodnego Narwi występują jcwp rzeczne (RW), zbiornikowe (RWr), jeziorne (LW) oraz jcwpd (podziemne). Brak jcwp przybrzeżnych (CW) i przejściowych (TW)
- przeważający sposób użytkowania gruntów: tereny rolne



Udział poszczególnych form zagospodarowania terenu regionu wodnego Narwi

- Tereny rolne
- Tereny przekształcone antropogenicznie
- Tereny leśne
- Tereny pozostałe



Mapa ogólna – region wodny Narwi na tle obszaru dorzecza Wisły

## Charakterystyka regionu wodnego Narwi



PROJEKT IIaPGW DOSTĘPNY JEST NA  
[www.apgw.gov.pl/konsultacje-projekty-planow](http://www.apgw.gov.pl/konsultacje-projekty-planow)

### Liczba jednolitych części wód w regionie wodnym Narwi:

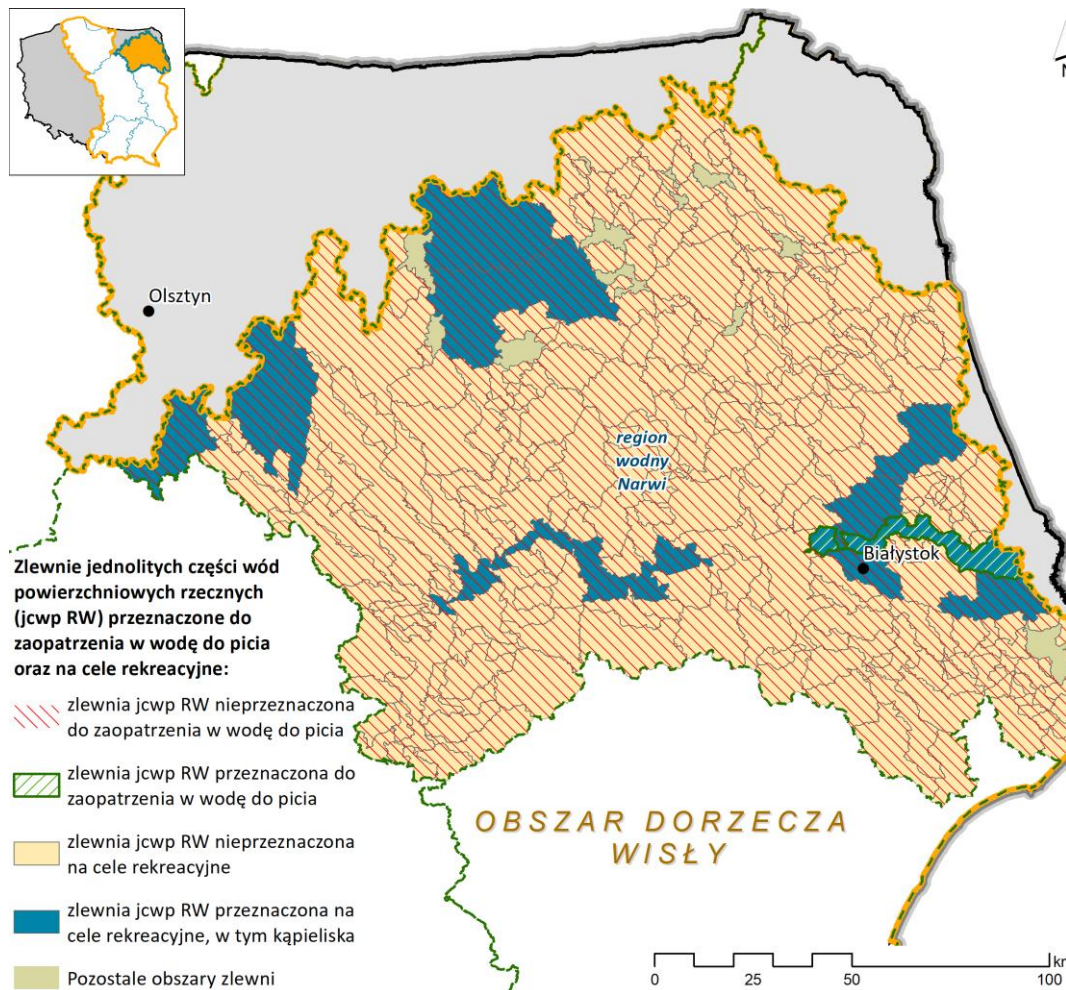
<b>jcwp rzeczne (RW):</b>	<b>229 (13%)</b>
jcwp zbiornikowe (RW <sub>r</sub> ):	1 (4%)
jcwp jeziorne (LW):	162 (32%)
jcwp przejściowe (TW):	0
jcwp przybrzeżne (CW):	0
jcwpd (podziemne):	5 (5%)

### Status jcwp w regionie wodnym Narwi :

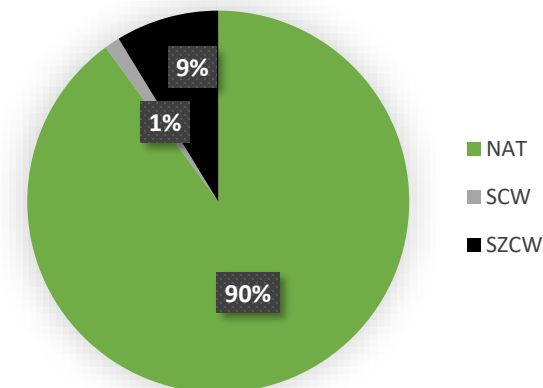
NAT:	91%
SCW:	1%
SZCW:	8%

### Obszary chronione w regionie:

ZL (zaopatrzenie w wodę):	<b>1 jcwp, 5 jcwpd</b>
RK (rekreacja):	<b>21 jcwp</b>
SiG (siedliska i gatunki):	<b>373 jcwp</b>
EUT (eutrofizacja):	<b>392 jcwp</b>



Zlewnie jcwp RW – region wodny Narwi



Status jcwp RW – region wodny Narwi

## Charakterystyka regionu wodnego Narwi



PROJEKT IIaPGW DOSTĘPNY JEST NA  
[www.apgw.gov.pl/konsultacje-projekty-planow](http://www.apgw.gov.pl/konsultacje-projekty-planow)

### Liczba jednolitych części wód w regionie wodnym Narwi:

jcwp rzeczne (RW):	229 (13%)
<b>jcwp zbiornikowe (RWr):</b>	<b>1 (4%)</b>
jcwp jeziorne (LW):	162 (32%)
jcwp przejściowe (TW):	0
jcwp przybrzeżne (CW):	0
jcwpd (podziemne):	5 (5%)

### Status jcwp w regionie wodnym Narwi :

NAT:	91%
SCW:	1%
SZCW:	8%

### Obszary chronione w regionie:

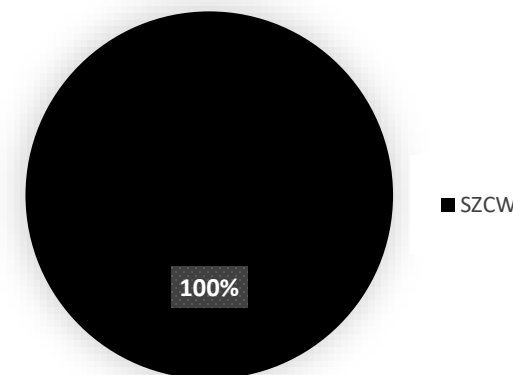
ZL (zaopatrzenie w wodę):	1 jcwp, 5 jcwpd
RK (rekreacja):	21 jcwp
SiG (siedliska i gatunki):	373 jcwp
EUT (eutrofizacja):	392 jcwp



Jednolite części wód powierzchniowych zbiornikowych (jcwp RWr) przeznaczone do zaopatrzenia w wodę do picia oraz na cele rekreacyjne:

- ✘ jcwp RWr nieprzeznaczona do zaopatrzenia w wodę do picia
- jcwp RWr nieprzeznaczona na cele rekreacyjne

Zlewnie jcwp RWr – region wodny Narwi



Status jcwp RWr – region wodny Narwi

## Charakterystyka regionu wodnego Narwi



PROJEKT IIaPGW DOSTĘPNY JEST NA  
[www.apgw.gov.pl/konsultacje-projekty-planow](http://www.apgw.gov.pl/konsultacje-projekty-planow)

### Liczba jednolitych części wód w regionie wodnym Narwi:

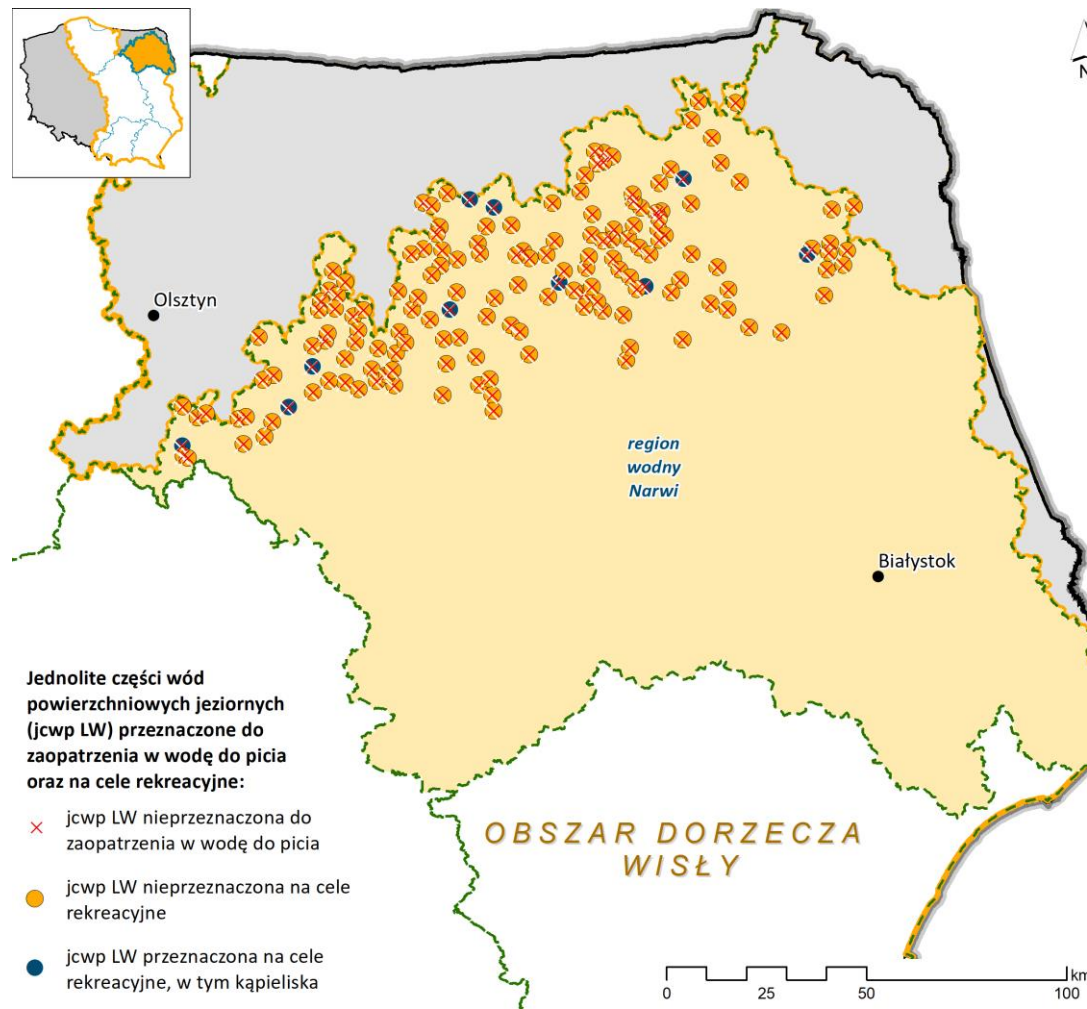
jcwp rzeczne (RW):	229 (13%)
jcwp zbiornikowe (RWr):	1 (4%)
<b>jcwp jeziorne (LW):</b>	<b>162 (32%)</b>
jcwp przejściowe (TW):	0
jcwp przybrzeżne (CW):	0
jcwpd (podziemne):	5 (5%)

### Status jcwp w regionie wodnym Narwi :

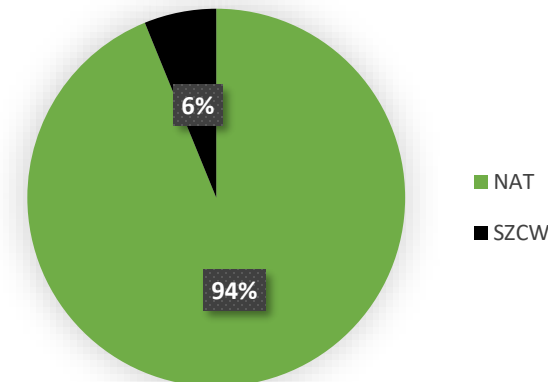
NAT:	91%
SCW:	1%
SZCW:	8%

### Obszary chronione w regionie:

ZL (zaopatrzenie w wodę):	1 jcwp, 5 jcwpd
RK (rekreacja):	21 jcwp
SiG (siedliska i gatunki):	373 jcwp
EUT (eutrofizacja):	392 jcwp



Zlewnie jcwp LW – region wodny Narwi



Status jcwp LW – region wodny Narwi

## Charakterystyka regionu wodnego Narwi

### Liczba jednolitych części wód w regionie wodnym Narwi:

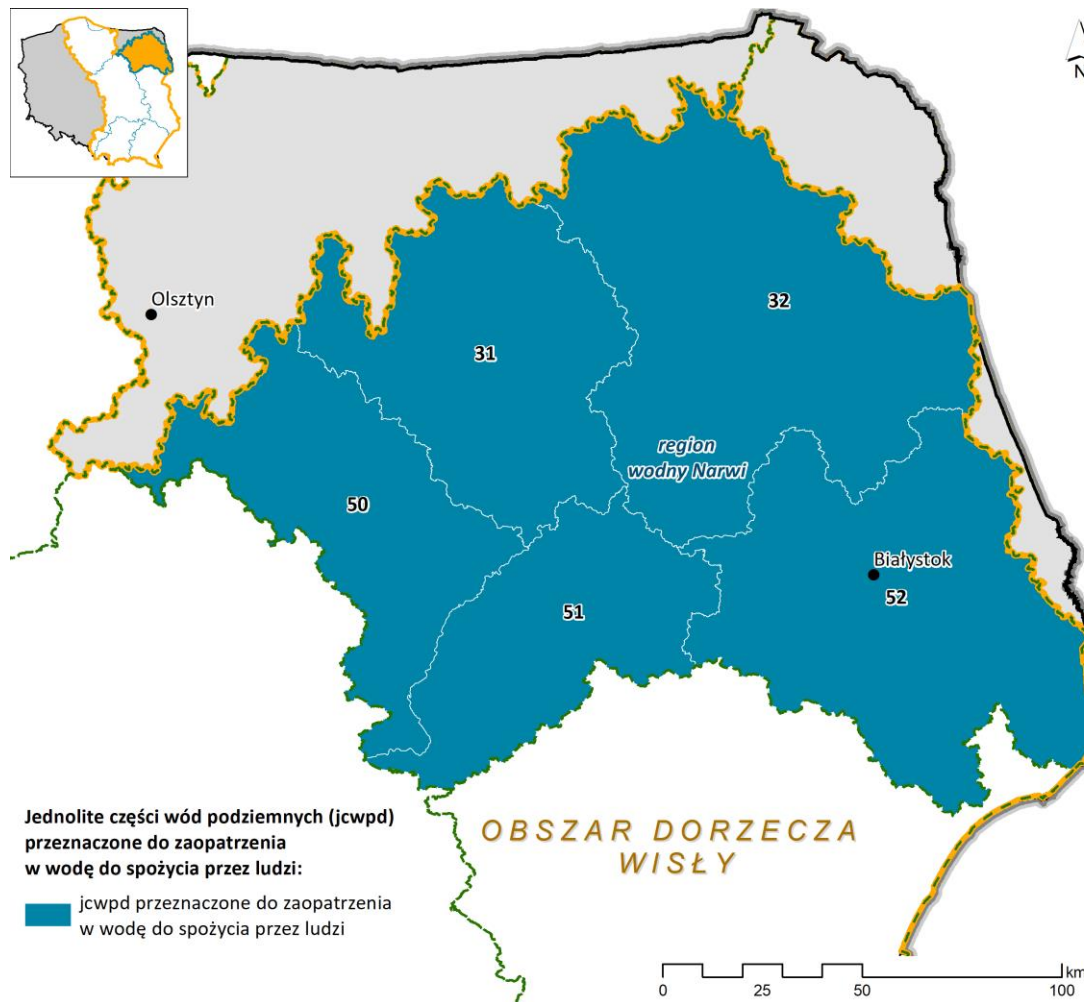
jcwp rzeczne (RW):	229 (13%)
jcwp zbiornikowe (RWr):	1 (4%)
jcwp jeziorne (LW):	162 (32%)
jcwp przejściowe (TW):	0
icwp przybrzeżne (CW):	0
<b>jcwpd (podziemne):</b>	<b>5 (5%)</b>

### Status jcwp w regionie wodnym Narwi :

NAT:	91%
SCW:	1%
SZCW:	8%

### Obszary chronione w regionie:

ZL (zaopatrzenie w wodę):	1 jcwp, 5 jcwpd
RK (rekreacja):	21 jcwp
SiG (siedliska i gatunki):	373 jcwp
EUT (eutrofizacja):	392 jcwp





## Charakterystyka regionu wodnego Narwi

### Liczba jednolitych części wód w regionie wodnym Narwi:

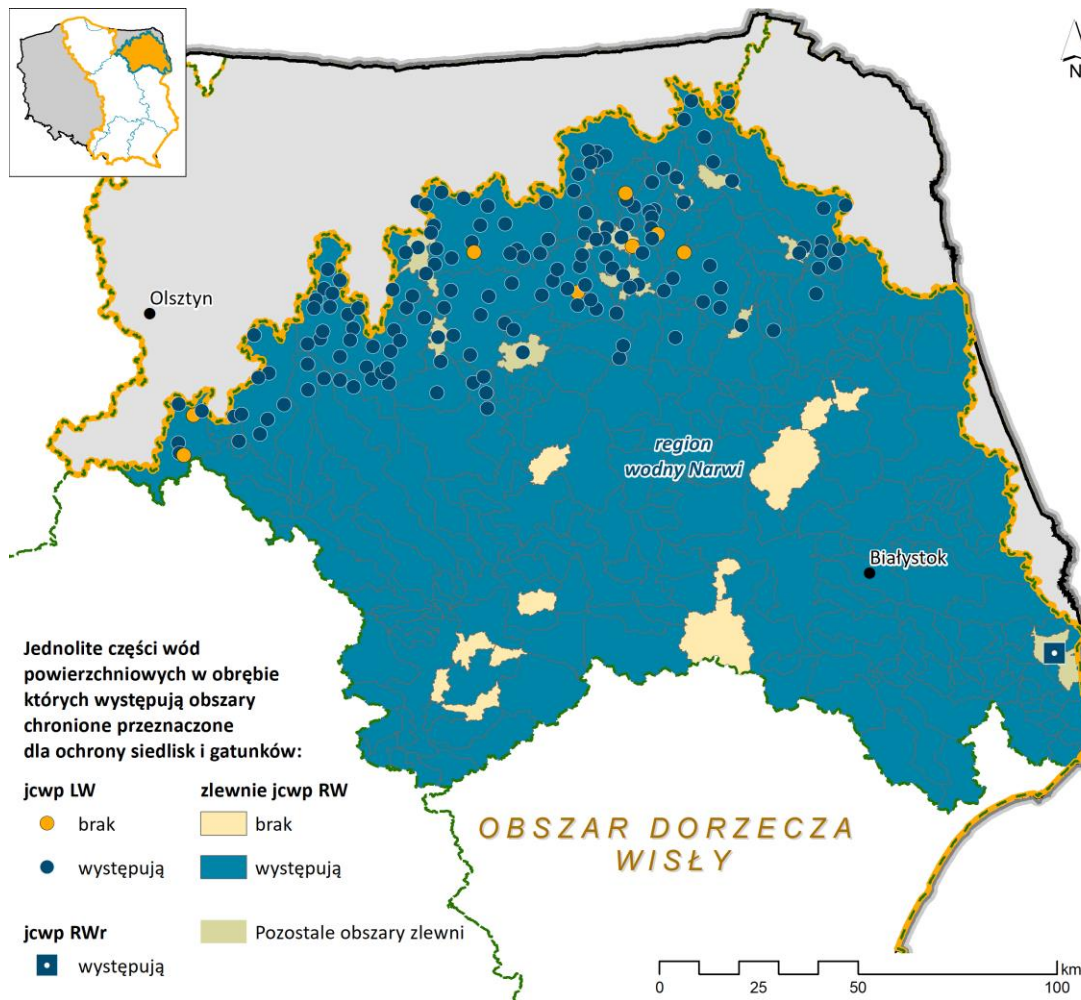
jcwp rzeczne (RW):	<b>229 (13%)</b>
jcwp zbiornikowe (RWr):	<b>1 (4%)</b>
jcwp jeziorne (LW):	<b>162 (32%)</b>
jcwp przejściowe (TW):	<b>0</b>
jcwp przybrzeżne (CW):	<b>0</b>
jcwpd (podziemne):	<b>5 (5%)</b>

### Status jcwp w regionie wodnym Narwi :

NAT:	<b>91%</b>
SCW:	<b>1%</b>
SZCW:	<b>8%</b>

### Obszary chronione w regionie:

ZL (zaopatrzenie w wodę):	<b>1 jcwp, 5 jcwpd</b>
RK (rekreacja):	<b>21 jcwp</b>
<b>SiG (siedliska i gatunki):</b>	<b>373 jcwp</b>
EUT (eutrofizacja):	<b>392 jcwp</b>



Jcwp w obrębie których występują SiG – region wodny Narwi

## Identyfikacja presji

Zgodnie z wymaganiami wskazanymi w art. 5 RDW państwa członkowskie mają obowiązek cyklicznego przeglądu wpływu działalności człowieka na środowisko. W zakresie przeglądu przeprowadzana jest identyfikacja znaczących oddziaływań oraz ocena ich wpływu na stan wód powierzchniowych i podziemnych. Odpowiednia ocena presji mających wpływ na jcw umożliwia ustalenie środków dla osiągnięcia celów środowiskowych określonych zgodnie z art. 4 RDW lub powołanie się na wyłączenia w ramach tego przepisu.

Przeprowadzone w ramach IIaPGW analizy wykonane zostały dla każdej kategorii jcw w zakresie następujących rodzajów presji:

- presji wywieranych na stan hydromorfologiczny;
- presji wywieranych na elementy biologiczne;
- presji wywieranych na elementy fizykochemiczne;
- presji wywieranych na stan chemiczny;
- presji wywieranych na zasoby wód powierzchniowych.

Analizy uwzględniały również presje wywierane na obszary chronione oraz kumulację identyfikowanych presji

W przypadku jcwpd analizy dotyczyły:

- presji wywieranych na stan chemiczny;
- presji wywieranych na stan ilościowy.

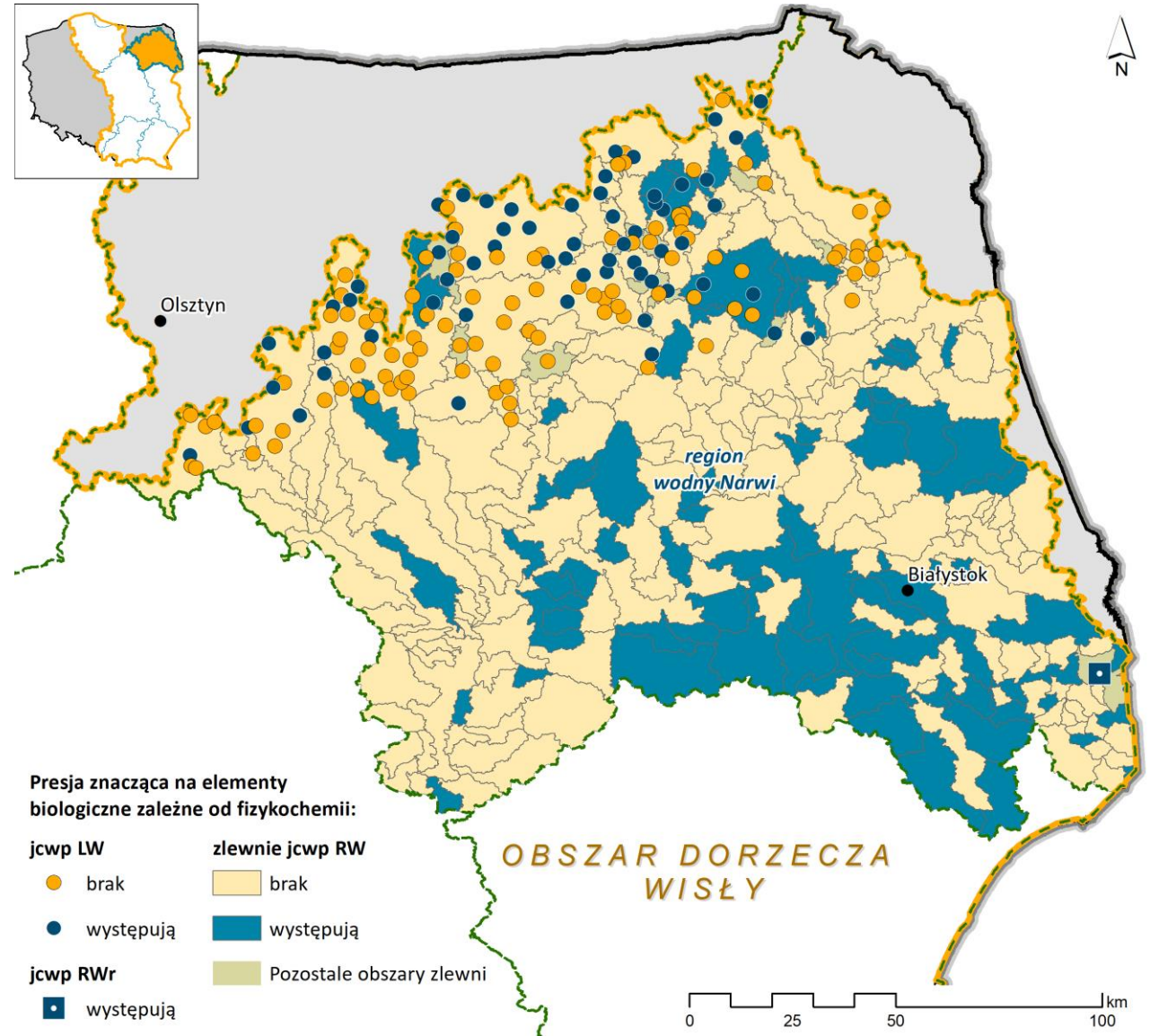


PROJEKT IIaPGW DOSTĘPNY JEST NA  
[www.apgw.gov.pl/konsultacje-projekty-planow](http://www.apgw.gov.pl/konsultacje-projekty-planow)



## Identyfikacja presji – region wodny Narwi - presje na elementy biologiczne zależne od fizykochemii

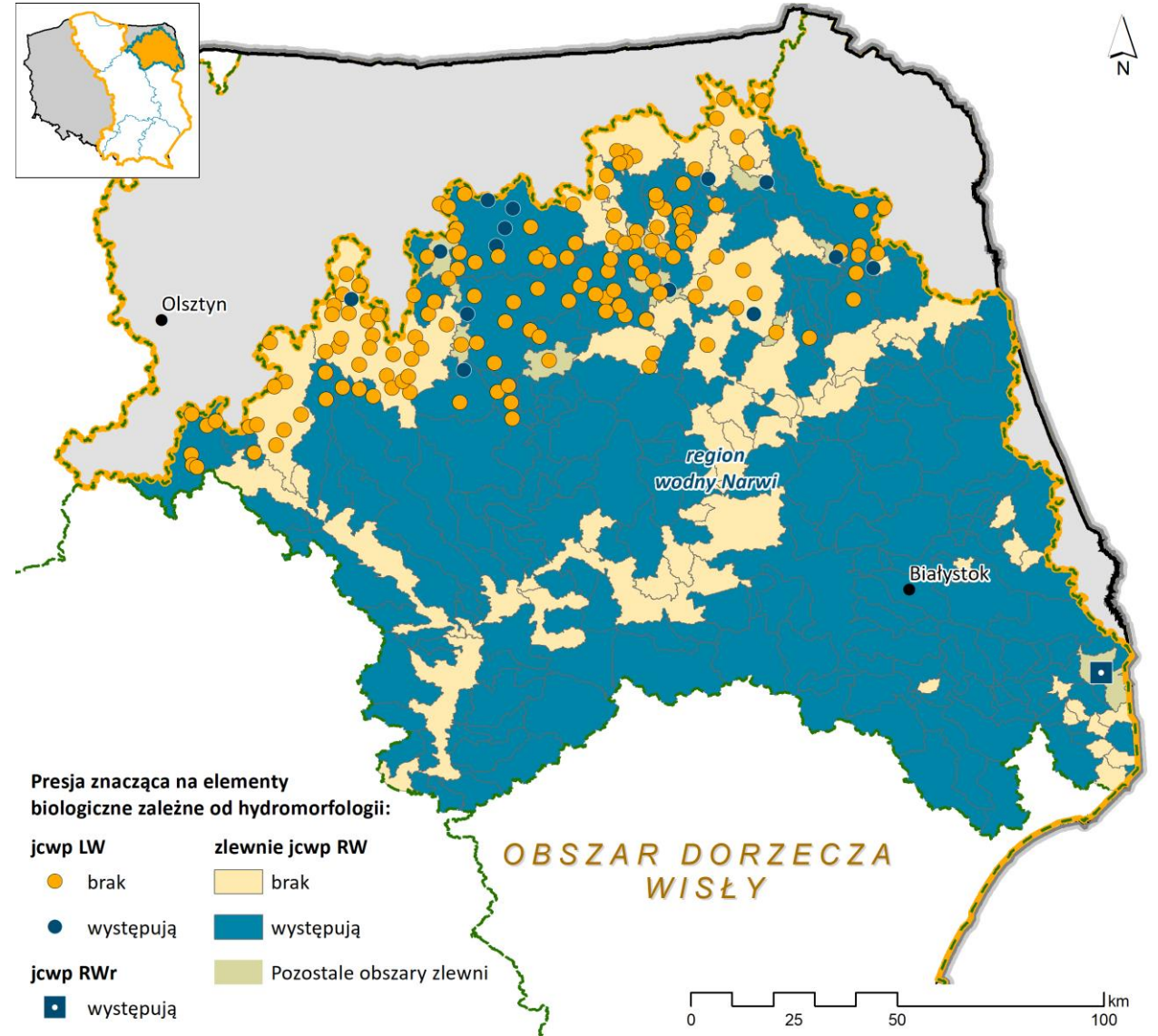
Region wodny Narwi	
jcwp RW	74
jcwp RWr	1
jcwp LW	61



PROJEKT IIaPGW DOSTĘPNY JEST NA  
[www.apgw.gov.pl/konsultacje-projekty-planow](http://www.apgw.gov.pl/konsultacje-projekty-planow)

## Identyfikacja presji – region wodny Narwi - presje na elementy biologiczne zależne od hydromorfologii

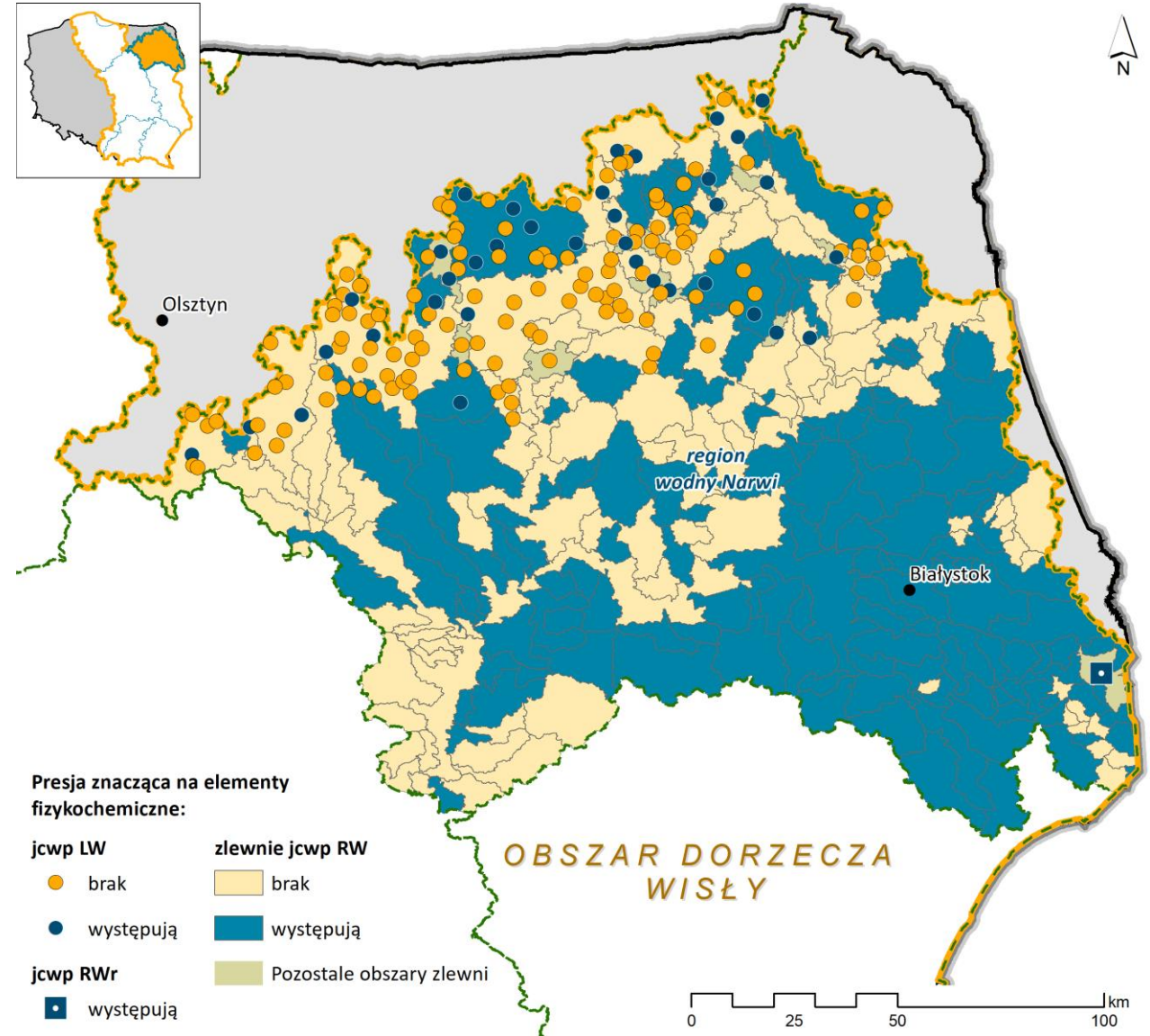
Region wodny Narwi	
jcwp RW	181
jcwp RWr	1
jcwp LW	14



**PROJEKT IIaPGW DOSTĘPNY JEST NA**  
[www.apgw.gov.pl/konsultacje-projekty-planow](http://www.apgw.gov.pl/konsultacje-projekty-planow)

## Identyfikacja presji – region wodny Narwi - presje na elementy fizykochemiczne

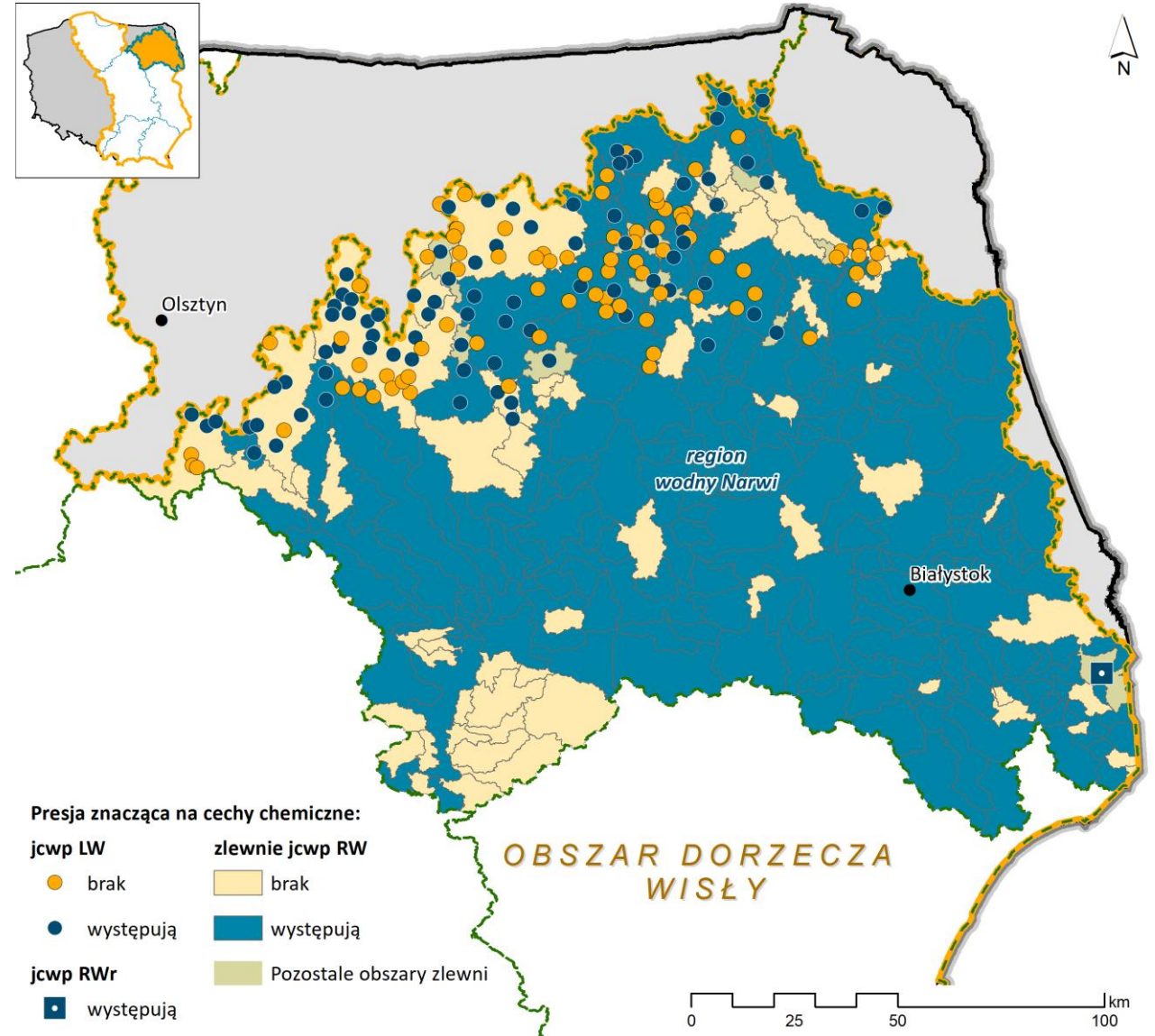
Region wodny Narwi	
jcwp RW	141
jcwp RWr	1
jcwp LW	77



**PROJEKT IIaPGW DOSTĘPNY JEST NA**  
[www.apgw.gov.pl/konsultacje-projekty-planow](http://www.apgw.gov.pl/konsultacje-projekty-planow)

## Identyfikacja presji – region wodny Narwi - presje na cechy chemiczne

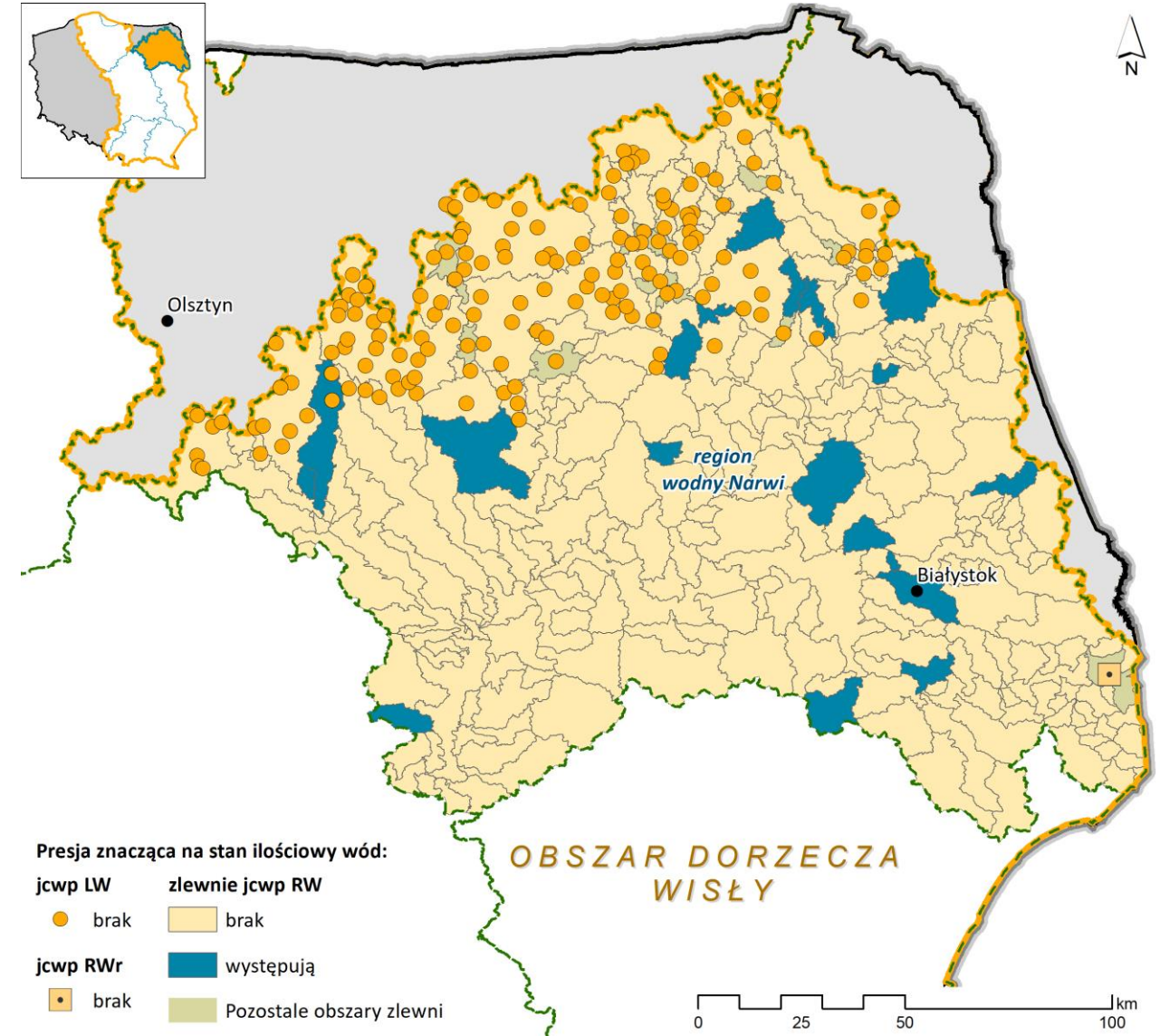
Region wodny Narwi	
jcwp RW	169
jcwp RWr	1
jcwp LW	82



PROJEKT IIaPGW DOSTĘPNY JEST NA  
[www.apgw.gov.pl/konsultacje-projekty-planow](http://www.apgw.gov.pl/konsultacje-projekty-planow)

## Identyfikacja presji – region wodny Narwi - presje na zasoby wodne

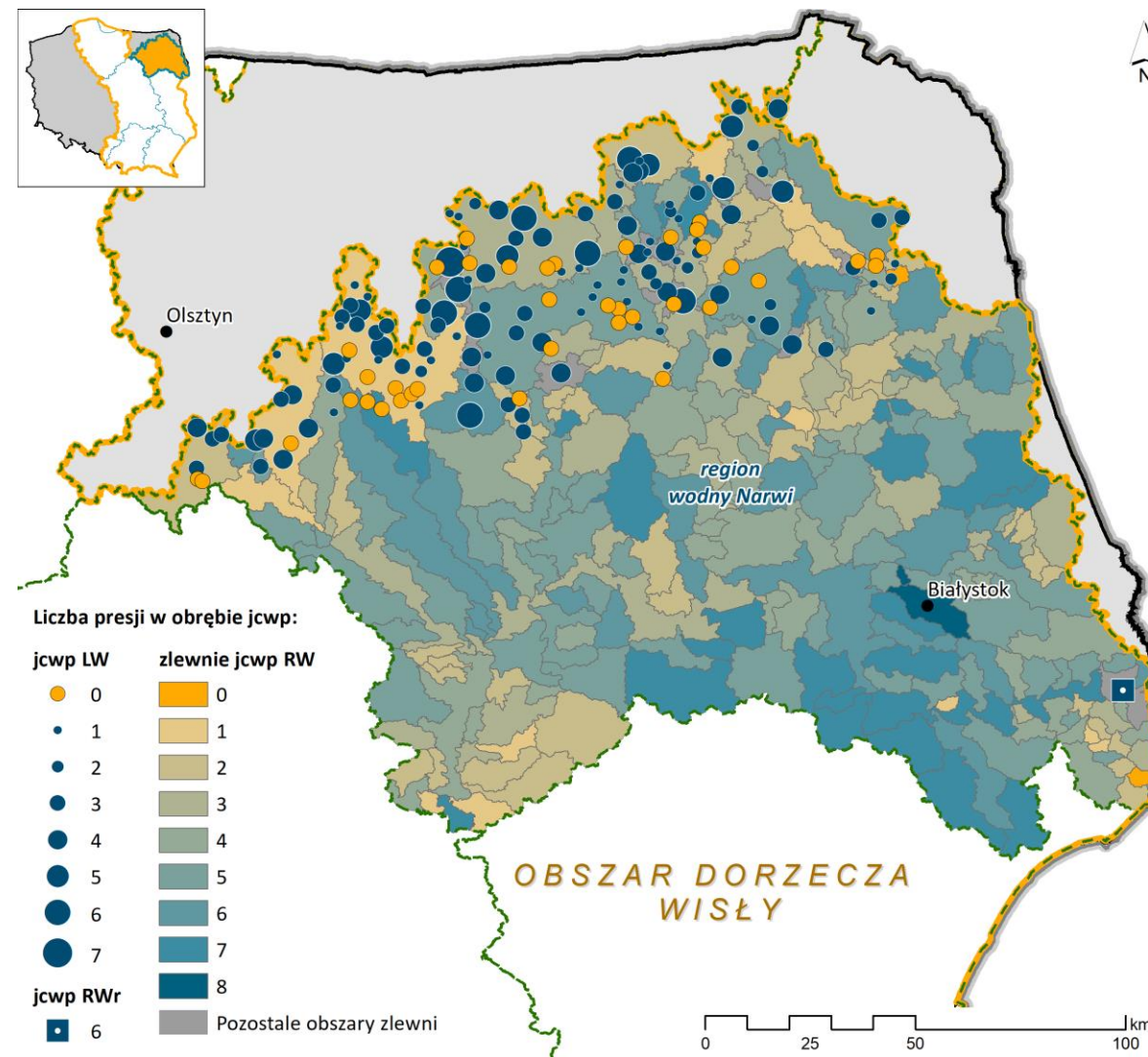
Region wodny Narwi	
jcwp RW	18
jcwp RWr	0
jcwp LW	0



PROJEKT IIaPGW DOSTĘPNY JEST NA  
[www.apgw.gov.pl/konsultacje-projekty-planow](http://www.apgw.gov.pl/konsultacje-projekty-planow)

## Identyfikacja presji – region wodny Narwi – liczba presji

Analiza zidentyfikowanych presji znaczących w poszczególnych jcwp obejmowała badanie występujących zależności pomiędzy różnymi rodzajami presji. Analiza ta umożliwiła zaprojektowanie efektywnych działań naprawczych.



Zidentyfikowane presje łącznie - region wodny Narwi



## Identyfikacja presji – region wodny Narwi - presje znaczące na jcwpd

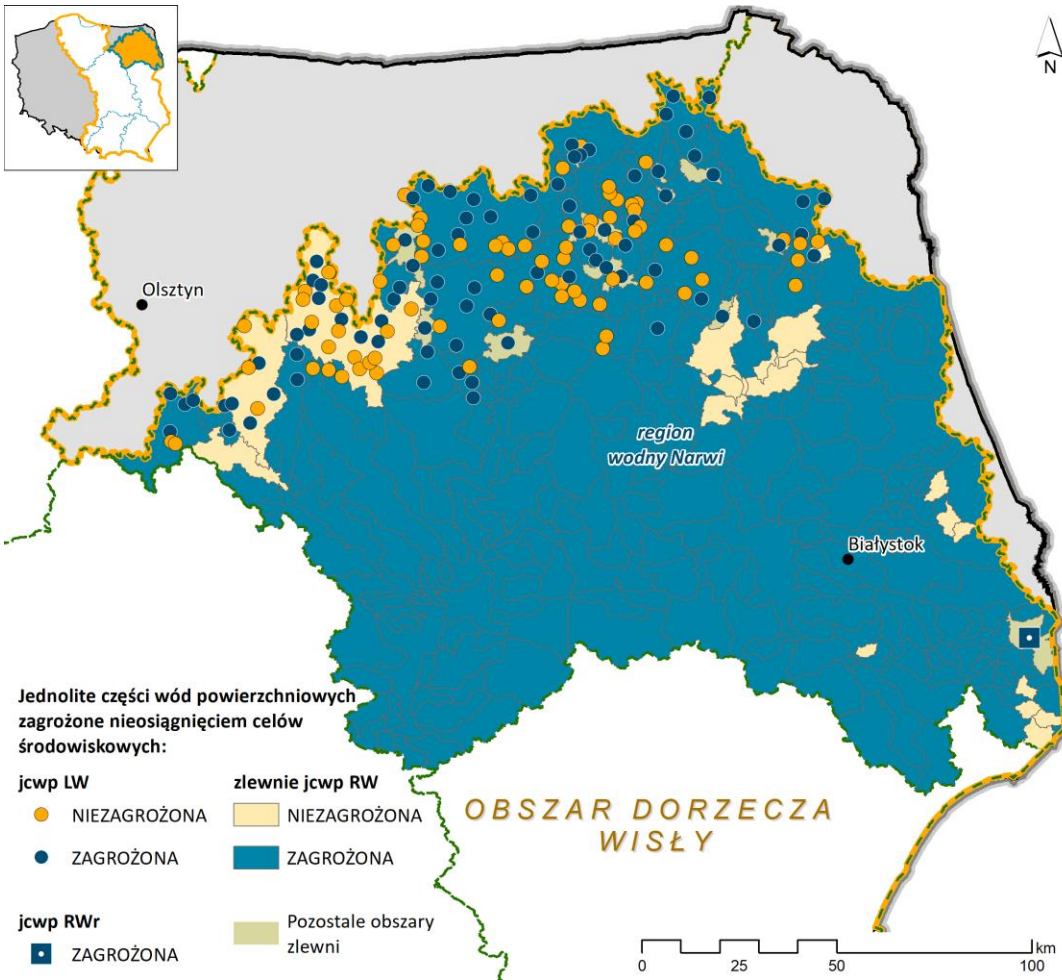
	Region wodny Narwi
ilościowe	0
chemiczne	0



Zidentyfikowane presje jcwpd - region wodny Narwi

PROJEKT IIaPGW DOSTĘPNY JEST NA  
[www.apgw.gov.pl/konsultacje-projekty-planow](http://www.apgw.gov.pl/konsultacje-projekty-planow)

## Ocena ryzyka nieosiągnięcia celów środowiskowych – region wodny Narwi



**Jednostki części wód regionu Narwi zagrożone nieosiągnięciem celów środowiskowych:**

jcwprz rzeczne (RW):	93%
jcwprz zbiornikowe (RWr):	100%
jcwprz jeziorne (LW):	51%
jcwprz (podziemne):	0%



## Cele środowiskowe

Cele środowiskowe ustala się w odniesieniu do wymagań dla stanu lub potencjału ekologicznego oraz stanu chemicznego jcwp.

### Celem środowiskowym dla wód powierzchniowych (art. 4 ust. 1 RDW) jest:

- nie pogarszanie się stanu wód powierzchniowych oraz ochrona i przywrócenie dobrego stanu jcw
- osiągnięcie, co najmniej dobrego stanu lub potencjału ekologicznego wód powierzchniowych;
- stopniowe eliminowanie, a w rezultacie zaprzestanie zrzutów do wód powierzchniowych substancji priorytetowych i niebezpiecznych, a także zapobieganie dopływowi zanieczyszczeń do wód podziemnych
- odwrócenie każdej znaczącej i ciągłej tendencji wzrostu stężenia każdego zanieczyszczenia wynikającego z wpływu działalności człowieka w celu stopniowej redukcji zanieczyszczenia wód podziemnych
- osiągnięcie zgodności ze wszystkimi normami i celami określonymi w ustawodawstwie wspólnotowym dla obszarów chronionych



### Zgodnie z powyższym, **celem środowiskowym dla naturalnych (NAT) części wód jest:**

- dobry stan ekologiczny i dobry stan chemiczny, w przypadku oceny z monitoringu wód wskazującej na stan dobry lub zły
- bardzo dobry stan ekologiczny, w przypadku jcwp, dla których wyniki monitoringu wskazują na bardzo dobry stan ekologiczny
- stan dobry, w przypadku jcwp niemonitorowanych
- spełnienie warunków określonych dla obszarów chronionych

## Cele środowiskowe

### Celem środowiskowym dla sztucznych i silnie zmienionych części wód jest:

- dobry potencjał ekologiczny i dobry stan chemiczny, w przypadku oceny z monitoringu wód wskazującej na stan dobry lub zły
- maksymalny potencjał ekologiczny w przypadku jcwp, dla których wyniki monitoringu wskazują na maksymalny potencjał ekologiczny
- stan dobry w przypadku jcwp niemonitorowanych
- spełnienie warunków określonych dla obszarów chronionych



### Celem środowiskowym dla jcwp rzecznych i zbiornikowych może być również zapewnienie drożności cieku dla migracji ryb

### Celem środowiskowym dla jcwpd jest:

- zapobieganie lub ograniczanie wprowadzania do nich zanieczyszczeń
- zapobieganie pogorszeniu oraz poprawa ich stanu
- ich ochrona i podejmowanie działań naprawczych, a także zapewnianie równowagi między poborem a zasilaniem tych wód, tak aby osiągnąć ich dobry stan

Liczba działań - obszar dorzecza Odry

## Cele środowiskowe – ocena stopnia osiągnięcia celów środowiskowych



PROJEKT IIaPGW DOSTĘPNY JEST NA  
[www.apgw.gov.pl/konsultacje-projekty-planow](http://www.apgw.gov.pl/konsultacje-projekty-planow)

Elementem aktualizacji planów gospodarowania wodami jest przeprowadzenie oceny spełnienia celów środowiskowych oraz postępu w osiąganiu celów środowiskowych.

- ocena stopnia osiągnięcia celów środowiskowych stanowi element wskazujący na konieczność lub brak konieczności bardziej szczegółowej analizy w zakresie ustalonego celu oraz dobranego zestawu działań
- wyniki przeprowadzonej oceny stanowią wskazanie do aktualizacji ustalonego celu środowiskowego na podstawie najbardziej aktualnych dostępnych danych

### Wyniki oceny stopnia osiągnięcia celów środowiskowych:

#### Region wodny Narwi

- jcwp rzeczne (RW) – **żadna** nie osiągnęła zakładanego celu środowiskowego
- jcwp zbiornikowe (RWr) – **żadna** nie osiągnęła zakładanego celu środowiskowego
- jcwp jeziorne (LW) – **49%** osiągnęło zakładany cel środowiskowy
- jcwpd – **100%** osiągnęło zakładany cel środowiskowy

Dziękuję za uwagę

*Ewa Wilkos-Gładki – CDM Smith Sp. z o.o.*



Projekt IIaPGW  
dostępny jest na  
[www.apgw.gov.pl/  
konsultacje-projekty-planow](http://www.apgw.gov.pl/konsultacje-projekty-planow)